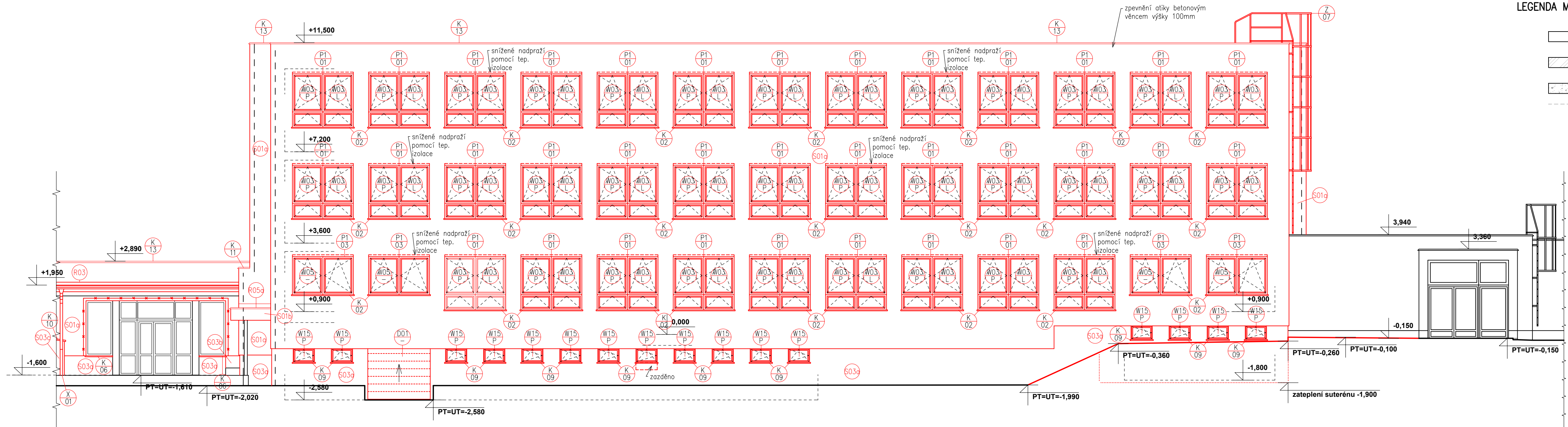


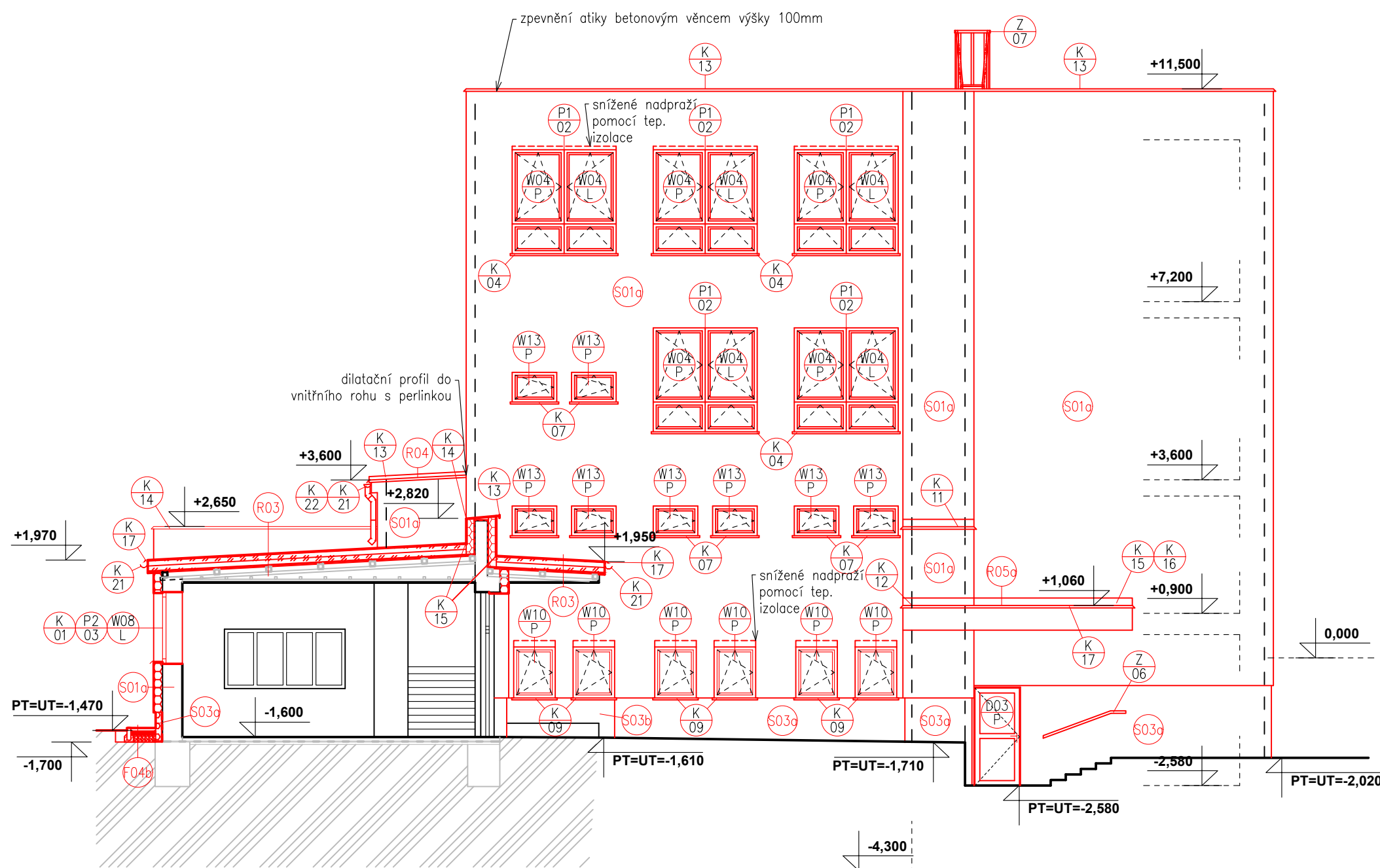
POHLED JIHOVÝCHODNÍ



LEGENDA MATERIÁLŮ

	STAVAJÍCÍ KONSTRUKCE - systém VELOX		NOVÉ KONSTRUKCE
	Zemina původní		CERTIFIKOVANÝ ETICS: tepelná izolace EPS tl.180mm, 150mm nebo 100mm
	Násep původní		CERTIFIKOVANÝ ETICS: tepelná izolace SOKL tl. 140mm nebo 100mm – vhodný na soklové oblasti
	PŘEDPOKLADANÉ KONSTRUKCE – NENÍ MOŽNÉ ZAMĚŘIT		CERTIFIKOVANÝ ETICS: nenáskávká tepelná izolace tl. 140mm
			Tepelná izolace vhodná do souvrství střechy min. tl. souvrství 220mm
			Tepelná izolace vhodná do souvrství střechy se spádovými klíny min. tl. souvrství 60mm, max. tl. souvrství 160mm
			Tepelná izolace z minerální vaty tl 100mm
			Hydroizolace z modifikovaného asfaltového pásu s hliníkovou fólií
			Dozdívky, zdívo z CP na VC maltu
			Železobeton C20/25 – XC1 výztuž B500 B
			Dřevo
			Zemina nasypaná
			Podkladní vrstva – drncené kamenivo frakce 0–63mm, zhutněno
			Podkladní vrstva – drncené kamenivo frakce 8–16mm, zhutněno

POHLED JIHOZÁPADNÍ



POZNÁMKA:

- pozn. č.1 po osazení nových oken bude na vnitřním ostění doplněn obklad podobného vzhledu jako je stávající. Po zazdění otvoru příčkou bude doplněn chybějící obklad a zrcadlo v místnosti č. 1.15
- pozn. č.2 případně srážkové vody z nových venkovních rohoží budou odvedeny od objektu pomocí vsaku (pokud to bude reálné mohou být přes vytvořenou zápachovou uzávěrku odvedeny přímo do kanalizace)
- pozn. č.3 zakrytí vzduchotechnického potrubí SDK konstrukcí – řeší část projektu VZT
- pozn. č.4 před započatím prací na zateplovacím systému je potřeba analyzovat stav podkladu a použitelnost zvoleného systému (veškeré podmínky, které musí zateplovací podklad splňovat, udává výrobce systému zateplení). Zhotovitel zajistí minimálně tyto průzkumy a zkoušky podkladu: nasycení zdiva vodou a množství zasazení, odtrhovou zkoušku na lepicí tmel a tahovou zkoušku na kotvící materiálu.
- pozn. č.5 venkovní ostění a nadpraží bude zatepleno TI z EPS přesahující přes rám o min. tl. 30mm o stejných vlastnostech jako jsou vlastnosti TI ve stejné výškové úrovni. Venkovní parapety budou zatepleny TI z EPS min. tl. 40mm s uzavřenou strukturou nebo XPS. Tepelný izolant pod parapety bude lepen celoplošně. V detailech osazení a zateplení ostění otvorových výplní budou dle technologických postupů výrobce použity vnější a vnitřní začíšťovací listy, parotěsná a paropropustná okenní páska, spára mezi rámem otvorové výplně a ostěním bude vyplněna PUR pěnou
- pozn. č.6 nová okna budou kotvena certifikovaným systémem, zhotovitel předloží výrobní dokumentaci, statický posudek rámu včetně systémového kotvení oken
- pozn. č.7 specifikace, umístění a rozměry otvorů je nutné před zahájením výroby výplní otvorů doměřit dle skutečného stavu
- pozn. č.8 před zahájením bouracích prací je nutné seznámit se s celým souborem dokumentace s textovou částí nejvýše – bourací práce budou probíhat v souladu s bezpečností práce, veškeré konstrukce podepírané bouranou konstrukcí budou zabezpečeny proti posunutí nebo zborcení
- pozn. č.9 před zahájením bouracích prací je nutné ujistit se, že v těchto konstrukcích nevedou žádné instalace (silnoproud, slaboproud, vodovod, plyn, ....)
- pozn. č.10 ETICS bude proveden dle technologických pokynů a dle platných ČSN , tzn. včetně zkoušek soudržnosti s podkladem, včetně všech doplňků, atd. )
- pozn. č.11 projektant si vyhrazuje právo na základě nově zjištěných poznatků upravit navrhované řešení
- pozn. č.13 okna, dveře, klempířské a zámečnické výrobky budou podrobně popsány v příslušných výpisech ve vyšším stupni PD
- pozn. č.14 jelikož nebylo možné v plném rozsahu prohlédnout nosné konstrukce stropu a nepřístupné sklady ploché střechy, projektant si vyhrazuje právo změnit navrhované řešení v případě nepředvídatelných událostí

HLAVNÍ PROJEKTANT:



Energy Benefit Centre a.s.  
Křenova 438/3, 162 00 Praha 6  
tel.: +420 270 003 300  
e-mail: kontakt@energy-benefit.cz  
internet: www.energy-benefit.cz

ZPRACOVATEL ČÁSTI:

Vypracoval:  
Ing. Světlana Trejtnarová  
Zodpovědný projektant:  
Ing. Vladimír Fiedler

PROJEKT:

**Zateplení VOŠ a SPŠ Rychnov nad Kněžnou,  
U Stadionu 1166 (areál U Stadionu, objekt č. 1)**  
U Stadionu 1166, 516 01 Rychnov nad Kněžnou

STAVEBNÍK:

VOŠ a SPŠ , Rychnov nad Kněžnou  
U Stadionu 1166, 516 01 Rychnov nad Kněžnou

ČÁST, PROFESE:

ARCHITEKTONICKO–STAVEBNÍ ŘEŠENÍ

VÝKRES:

Pohledy JV a JZ – nový stav

razítka a podpis

Zakázkové číslo: 180118  
Paré:

Datum: 09/2018

Část: D.1.1  
Stupeň: DPS  
Změna: 00

Č. výkrs.: 18  
Formát: 6xA4  
Měřítko: 1:100